



Favoriser la participation des habitants

dans les communes rurales de moins de 2000 habitants

ILLUSTRATION PAR L'ACTION
RURALITÉS EN TRÉGOR



RAPPEL DE LA DÉMARCHE

L'action « Ruralités » a été expérimentée en 2014 par l'ADESS du Pays de Morlaix en partenariat avec le Conseil de Développement du Pays de Morlaix sur quatre communes finistériennes. Cette action, basée sur une méthode d'action participative visant à la redynamisation des bourgs ruraux, a été confortée dans sa méthode par l'action « Ruralités en Trégor » qui s'est déroulée entre avril 2018 et novembre 2019 sur 5 communes situées sur le Trégor costarmoricaïn et finistérien.

Cette démarche permet

L'expression des acteurs qui font la commune

Des échanges d'expériences avec d'autres territoires

L'émergence de projets et d'actions visant à la dynamisation des communes rurales

TÉMOIGNAGES DES MAIRES

« Une bonne participation a pu être notée prouvant la motivation de la population, chacun pouvant exprimer ses besoins, envies, aspirations... Un véritable projet citoyen ! »

“

Valérie Le Denn,
maire de Botsorhel

« Les pôles de développement de l'ESS pourraient être les bras armés des communes rurales »

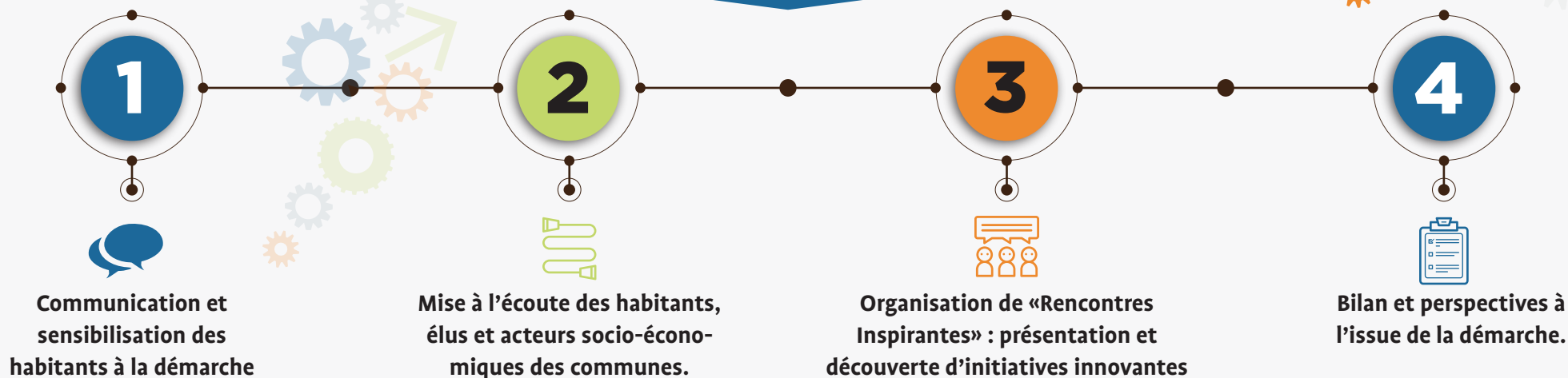
“

Hervé Guérou,
maire de Plufur

« Ces moments de démocratie participative sont essentiels pour bien vivre ensemble dans nos petits villages, et c'est à nous élus de propulser cet élan pour que chacun y trouve sa place, anciens et nouveaux habitants. »

“

Thérèse Bourhis,
maire de Trémel



EXEMPLES DE PROJETS PARTAGÉS

Un lieu de rencontre inter-générationnel multi-activités

TRÉMEL

Un jardin partagé

BOTSORHEL

La valorisation de la commune par l'aménagement paysager

SAINT-MICHEL-EN-GRÈVE

L'aménagement des chemins de randonnées et du bourg

PLUFUR

Un commerce multi-activités

PLOUNÉRIN

Aujourd'hui élus, habitants et/ou acteurs socio-économiques coopèrent pour développer ces actions sur les communes.

Si cette méthode favorisant la participation des habitants vous intéresse, adressez-vous à :

Pays de Morlaix
ADESS
Pôle de l'économie sociale et solidaire

ADESS Pays de Morlaix
52, route de Garlan
29600 MORLAIX
09 81 71 87 49

Ouest Côtes d'Armor
ADESS
Pôle de l'économie sociale et solidaire

ADESS Ouest Côtes d'Armor
Espace Ampère
4 rue Ampère
22 300 LANNION
02 96 05 82 51
06 44 33 46 43



UNION EUROPÉENNE
UNANIEZH EUROPA



L'Europe s'engage
en Bretagne

Avec le Fonds européen agricole pour le développement rural :
l'Europe investit dans les zones rurales

Ne pas jeter ce document sur la voie publique