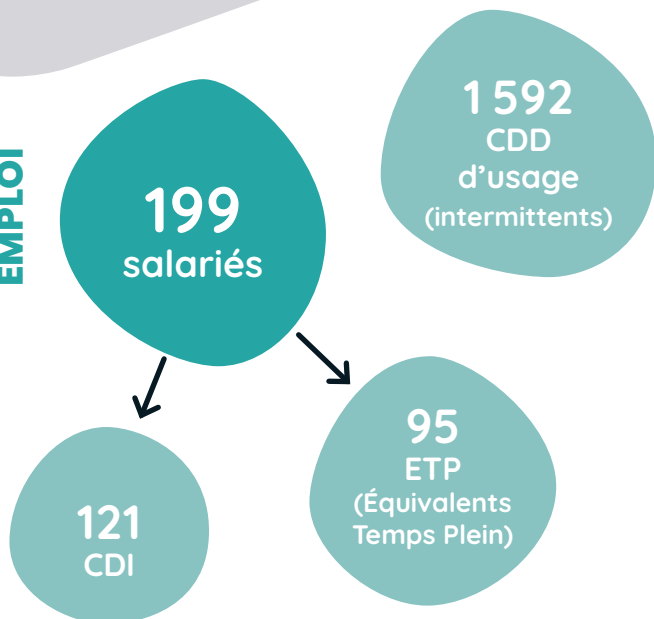


Culture, les chiffres clés en 2023

EMPLOI



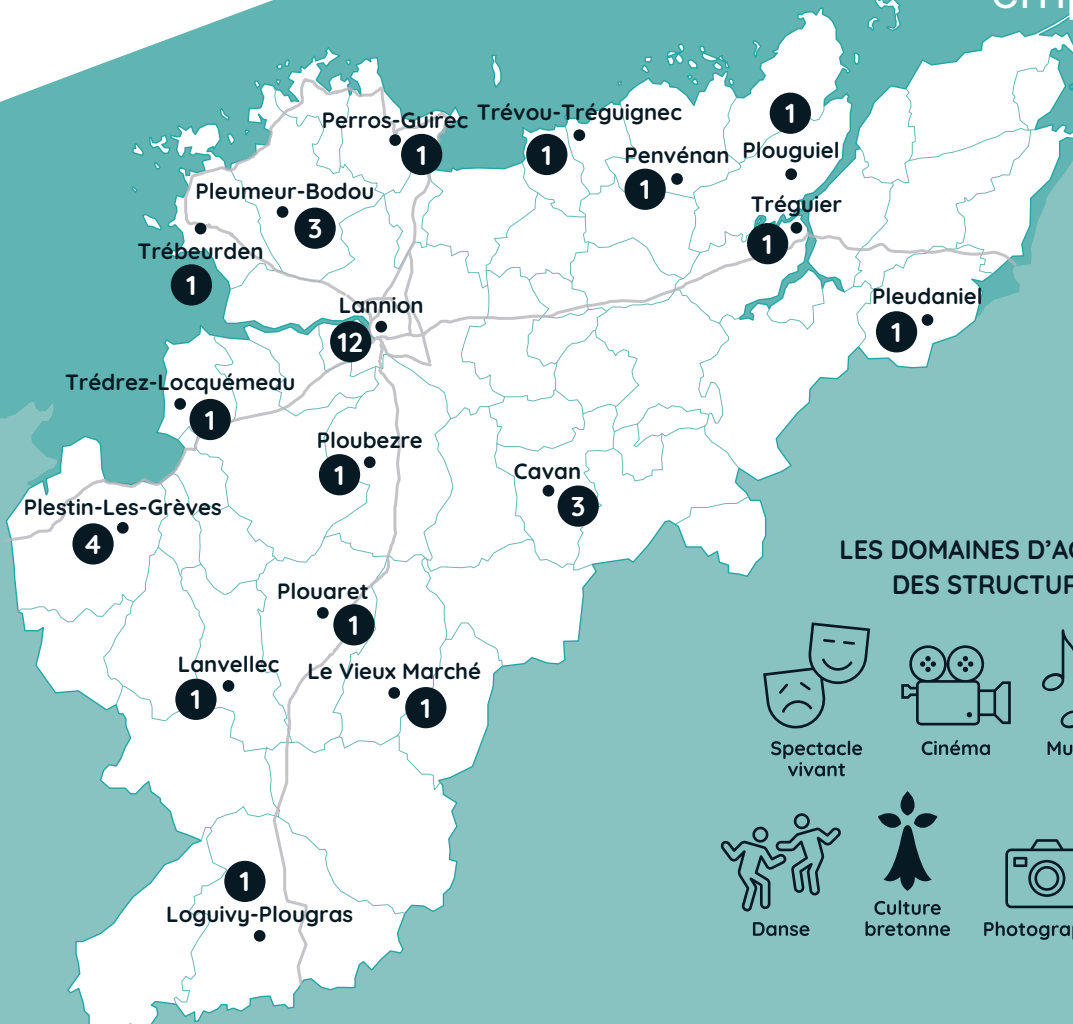
ACTIVITÉS



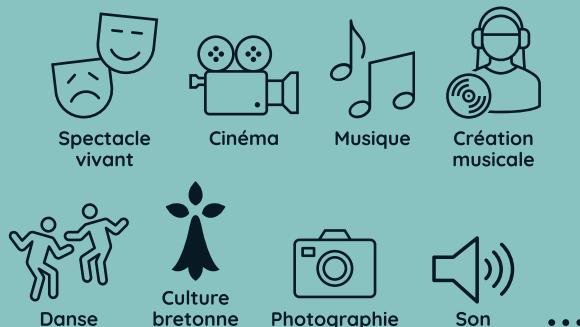
Ces données proviennent des 35 retours du questionnaire envoyé aux 52 structures employeuses du territoire.



Localisation des 35 structures employeuses



LES DOMAINES D'ACTIVITÉS DES STRUCTURES :



Le poids économique de l'ESS sur Lannion-Trégor Communauté

2 876

emplois

11,5 % des emplois

351

établissements
employeurs

10,4 % des établissements

63,3

millions € de
masse salariale

8,7 % de la
masse salariale

301 associations

1 fondation

10 mutuelles

39 coopératives

Source : INSEE 2021



Camille Simon

Chargée de développement culturel
LE LOGELLOÛ - FUR HA FOLL

« ON ATTACHE BEAUCOUP D'IMPORTANCE À LA POROSITÉ ENTRE LA SALLE, LE TERRITOIRE ET LES DIFFÉRENTS PUBLICS. »

Difficile de définir le Logelloù tant les activités qui y sont menées sont riches et variées ! Sous l'impulsion de l'association Fur Ha Foll, cet ancien cinéma à Penvénan est désormais un lieu de création et de diffusion dédié à la musique, essentiellement électroacoustique.

Un centre de ressources reconnu pour les artistes

« Notre mission principale, c'est d'accueillir des artistes en résidence pour leur permettre de travailler, composer, jouer de la musique, se rencontrer... On leur offre un lieu de création, du matériel, des compétences spécifiques autour du son et du montage de projets ». Une réponse à un réel besoin, puisque l'association reçoit chaque année 4 fois plus de demandes que sa capacité d'accueil (35 semaines en 2024).

Un attachement fort au territoire

Fur Ha Foll tisse aussi un projet culturel de territoire qui dépasse les murs du Logelloù.

« On agit en co-construction avec différentes structures comme les collectivités, des foyers de vie, des écoles, la mission locale... On ouvre grand nos oreilles pour comprendre les problématiques locales et prendre part à ces questions ». Exemple concret avec le centre de rééducation de Trestel. « Tout est parti de la volonté de l'hôpital de faire venir un spectacle sur le thème de l'aphasie. Finalement,

l'artiste est venu 3 mois sur place pour récolter la parole des patients, des aidants, et créer un nouveau spectacle ».

Militant des droits culturels

« Depuis la création de l'association, on attache beaucoup d'importance à la porosité entre la salle, le territoire et les différents publics. On ne veut surtout pas que ce soit une boîte fermée ! Les propositions artistiques sont variées, proches, à des tarifs très accessibles... Ça nourrit les habitants, à qui on donne accès à des esthétiques peu habituelles sur ce territoire rural, et ça nourrit les artistes qui ont besoin des retours du public ».

